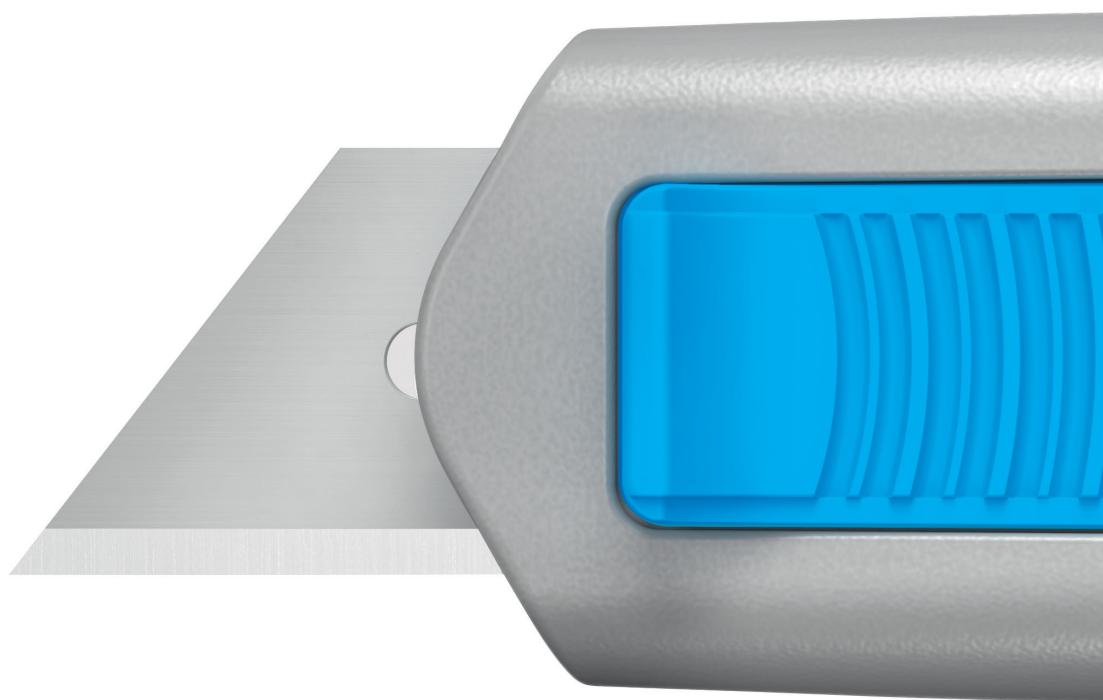


SECUNORM 525
KLARE FORM, KLARER SCHNITT.



ENJOY SAFETY
MADE IN SOLINGEN

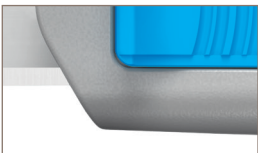
martor

SECUNORM 525

NR. 52501410

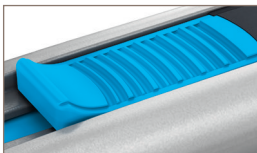


Originalgröße



Robuster Griff

Der vom SECUNORM PROFIZ5 bekannte Aluminiumgriff und der komplett neu entwickelte Kunststoffeinsatz bilden ein perfektes Team. Zusammen sorgen sie dafür, dass Ihr SECUNORM 525 auch für stärkste Herausforderungen gerüstet ist.



Optimierter Schieber

Halt und Griffigkeit sind typisch für MARTOR. So auch hier: Der Schieber des SECUNORM 525 ist mit einer Rillenstruktur versehen und besonders großflächig. Ideale Bedingungen für ein angenehmes, „zupackendes“ Arbeiten – auch mit Handschuhen.



Sicherer Klingenwechsel

Über den Klingenwechselknopf entnehmen Sie bequem das Innenleben – und gelangen so zur Klinge, die zusätzlich von einem Magneten gesichert wird. Praktisch auch, dass sich die Klingenabdeckung anheben und in dieser Position arretieren lässt.



Große Schnitttiefe

Die große Schnitttiefe eignet sich ideal für dickere Kartons, Rollenware, Gummi und vieles mehr. Das SECUNORM 525 ist aber nicht nur sehr vielseitig – auch bei hohen Schnittfrequenzen können Sie sich auf Ihr Sicherheitsmesser verlassen.



Sicherer Halt

Das SECUNORM 525 ist mit einer praktischen Öse zum sicheren Befestigen ausgestattet. Auch deshalb könnte es Ihr steter Begleiter werden. Am Ende reduzieren Sie beides: das Verlustrisiko und die Verletzungsgefahr beim Schneiden.

Ein vielseitiger Helfer – mit großen Qualitäten. Mit rostfreier Klinge.

Das Sicherheitsmesser SECUNORM 525 ist durch und durch geradlinig. Der ergonomische Aluminiumgriff liegt fest und angenehm in der Hand. Dank seiner robusten Bauart und der großen Schnitttiefe von bis zu 21 mm meistert das SECUNORM 525 problemlos eine Vielzahl von Schneidmaterialien, Beispiel 3-lagiger Karton. Auch lässt Sie der freie Blick auf die Klinge besonders präzise schneiden. Bei allem schützt Sie der bewährte automatische Klinsenrückzug vor Schneidunfällen.

PRODUKTEIGENSCHAFTEN


Technische Merkmale

	Hohe Sicherheit		Sicherer Klinsenwechsel (dank Magnet)
	Höchster Abriebschutz		Besonders ergonomisch
	2-fach nutzbare Klinge		Schnitttiefe
	Keramik Klinge einsetzbar		Für Rechts- und Linkshänder
	Öse zum Befestigen		Werbedruckgeeignet

Hauptschneidmaterialien

	Karton: bis 3-lagig		Wickel-, Stretch-, Schrupffolie
	Kunststoffumreifungen		Rollenware abscharfen
	Schaumstoff, Styropor		PVC-Bodenbelag

Montierte Klinge

	NR. 199	0,63 mm, Breitschliff, rostfrei
--	----------------	---------------------------------

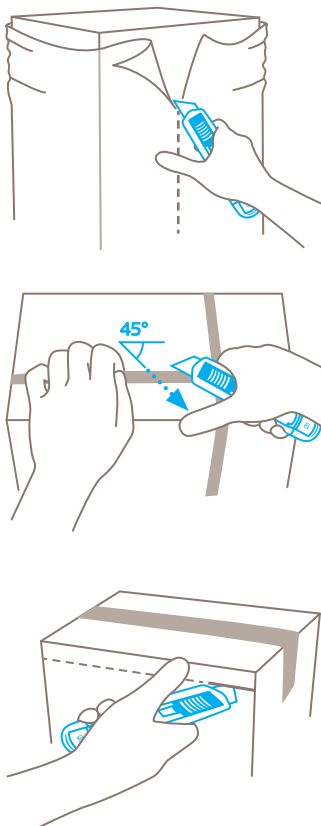
Optionale Klinge

	NR. 99	0,63 mm, Breitschliff
	NR. 60099	0,63 mm, abgerundete Spitzen, Breitschliff
	NR. 60099C	0,65 mm, Keramik, abgerundete Spitzen, Breitschliff
	NR. 98	0,63 mm

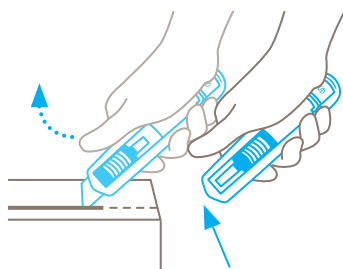
Zertifikate und Auszeichnungen



Anwendung



Sicherheitstechnik



Automatischer Klinsenrückzug – hohe Sicherheit

Der automatische Klinsenrückzug des SECUNORM 525 gewährt Ihnen eine hohe Sicherheit vor Schnittverletzungen. Sobald Sie zum Schneiden angesetzt haben, nehmen Sie den Daumen vom Schieber. Dadurch kann sich die Klinge sofort nach Verlassen des Schneidmaterials in den Griff zurückziehen.

GUT IN FORM. PERFEKT IM JOB.

SECUNORM 525

- › Für große Schnittiefen
- › Ergonomischer Griff für rechts und links
- › Sehr abriebfest dank Aluminium
- › Automatischer Klingenrückzug
- › GS-Zeichen für geprüfte Sicherheit

PRODUKTDDETAILS

Bestellnummer	NR. 52501410.02
Verpackungseinheit	1 im Einzelkarton (10 im Umkarton)
Maße Messer (L x B x H)	143 x 17 x 31 mm
Basismaterial	Aluminium
Gewicht	81,0 g
Schnitttiefe	21 mm
Ersatzklinge	NR. 199.70
Verpackungseinheit	(10 im Spender)
Maße (L x B x Stärke)	60 x 19 x 0,63 mm
Zertifikat	GS-Zertifikat NR. 179480-7120-55094-2020
Zubehör	
GÜRTELTASCHE S MIT CLIP	 NR. 9920
KÖCHER KLEIN	 NR. 9842
SAMMELBOX	 NR. 9810
WANDHALTERUNG SAMMELBOX	 NR. 9845
SAFEBOX	 NR. 108000

KONTAKT UND SERVICE

Was unsere Schneidlösungen noch sicherer macht? Unsere Beratung. Wir sind immer für Sie da und helfen Ihnen mit Anwendungsbeispielen, Schulungsmaterialien und natürlich auch gerne persönlich weiter.

Weitere Informationen finden Sie auf unserer Website: www.martor.com



Auf einen Blick: Das Sicherheitsposter bildet die wichtigsten Funktionen ab – ideal für Ihren Arbeitsplatz.



Vom ersten Schnitt bis zum Wechseln der Klinge: Das Video gibt Ihnen einen Eindruck davon, wie und wofür Sie das Messer verwenden können.



Alles, was Sie wissen wollen: Maße, Eigenschaften, Besonderheiten und mehr über das Produkt erfahren Sie im Technischen Datenblatt.



Haben Sie noch Fragen? Sie erreichen uns unter der Servicenummer [+49 212 73870-0](tel:+49212738700)