

AL2 10DA LSA (907 997)

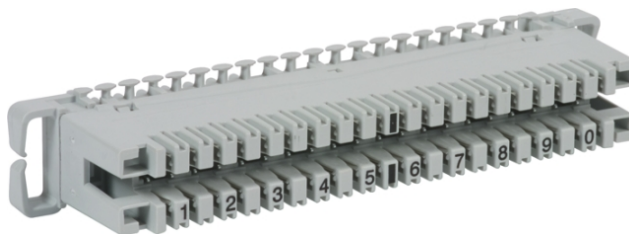


Abbildung unverbindlich

Baureihe 2 für LSA-Anschlussstechnik zum Anschluss von je 10 Doppeladern auf der Kabel- und Rangierseite zur unauftrennbaren Verbindung. Das Einstecken von Ableitern DPL 10 G3 ist möglich. Nur parallele Schutzbeschaltung.

| Typ | AL2 10DA LSA |
|---|------------------------|
| Art.-Nr. | 907 997 |
| Gehäusewerkstoff | PBT |
| Prüfnormen | DIN 47608-1, -2 |
| Leiterdurchmesser eindrätig | 0,40-0,80 mm |
| Leiterdurchmesser mit Isolation | 0,70-1,50 mm |
| Kontaktierungshäufigkeit $\leq 0,65$ mm Leiterdurchmesser | $> 50 \times$ |
| Kontaktierungshäufigkeit 0,8 mm Leiterdurchmesser | $\leq 50 \times$ |
| Kontaktwerkstoff | Sondermessing |
| Kontaktoberfläche | Silber |
| Flammschutz | UL 94 V-0 |
| Isolationswiderstand | 5x 10.000 M Ω m |
| Durchgangswiderstand Schneidklemme | < 10 m Ω m |
| Spannungsfestigkeit | 2 kV / 50 Hz |
| Gewicht | 51 g |
| Zolltarifnummer | 85369010 |
| GTIN (EAN) | 4013364033542 |
| VPE | 1 Stk. |

Änderungen in Form und Technik, bei Maßen, Gewichten und Werkstoffen behalten wir uns im Sinne des Fortschrittes der Technik vor. Die Abbildungen sind unverbindlich.